



## Jobreport Wohnen | Wohn- und Geschäftshaus



Kubisches Objekt mit acht Wohneinheiten und vier Gewerberäumen an zentraler Lage in Bäch.

Bauherr : PrimeHome AG

Architekt: SimmenArchitects AG

### Besonderheiten:

Individueller Ausbaustandard mit Bussteuerung in den Wohnungen.

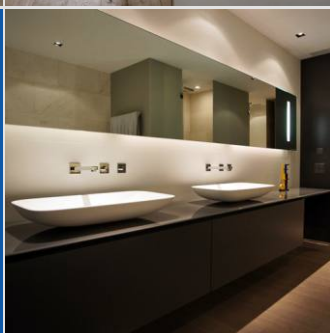
Ausgeprägte Raumstimmung durch Akzent- und lineare Raumbeleuchtung (alles dimmbar).

Zentralsteuerung der Beleuchtung in den einzelnen Gewerbeeinheiten.

Professionell

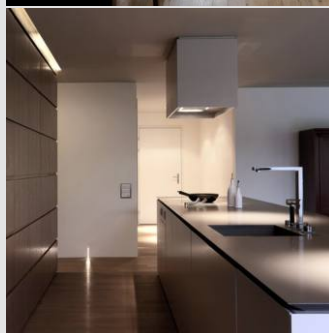
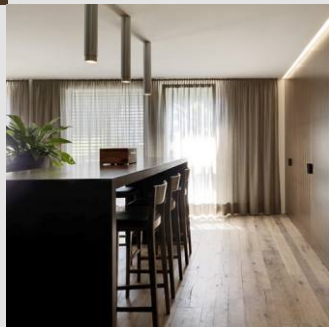
Bedürfnisorientiert

Persönlich



### Ausgeführte Elektroinstallationen:

- Energieverteilungen
- Stark- und Schwachstromanlagen inkl. Beleuchtung
- Installation und Programmierung von Bussystem (Hager TX)
- Universelle Gebäudeverkabelung für Telefon, Internet und Swisscom TV
- TV-Installationen für analoges oder digitales Fernsehen (Cablecom)
- Verkabelung von Musikanlagen (Revox Multiroom | B&O)
- Ausführungszeit     Januar 2008 bis Juli 2010
- Elektrobausumme     CHF 500'000.–



Bei uns wird  
**SERVICE**  
gross geschrieben