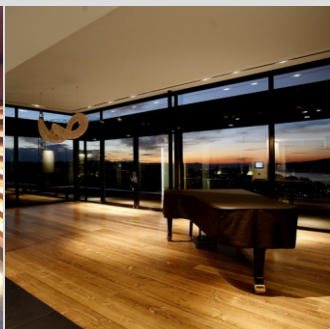
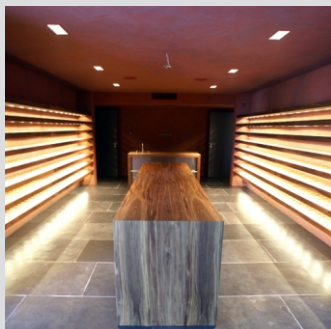




Jobreport Wohnen | Villa mit Annexbau



Grosszügiges Einfamilienhaus mit Brücke zum Annexgebäude an einmaliger Lage in Wollerau.

Bauherr : Privat
Architekt: SimmenArchitects AG

Besonderheiten:

Indirekte Beleuchtung mit Lichtkanal im Wohn- und Essbereich.

Stufenlos regulierbarer Kronleuchter mit sehr umfangreicher Anzahl LEDs.

Poolanlage über drei Ebenen mit Lichtspiel im Wasserfall und im Aussenraum.

Umfangreiches Bussystem mit Touch-Panel zur Bedienung und Überwachung sowie Fernwartung.

Professionell

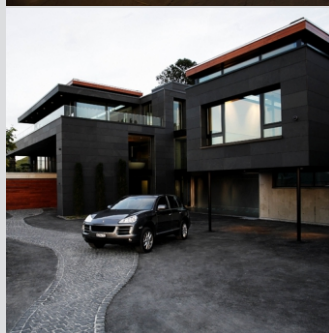
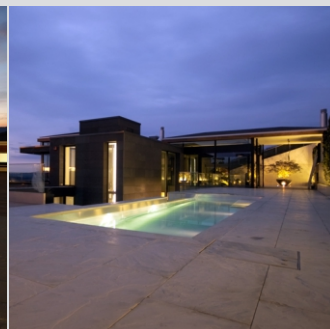
Bedürfnisorientiert

Persönlich



Ausgeführte Elektroinstallationen:

- Dezentrale Energieverteilungen in den einzelnen Gebäudeteilen
- Beleuchtungssteuerung
- Bussystem (KNX mit Touch-Panel) für sämtliche Gewerke
- Überwachung und Störmeldung von diversen Verbrauchern, wie z.B. Klimaanlage etc.
- Universelle Gebäudeverkabelung
- Satellitenanlage
- Musikanlage Revox (Multiroom)
- Sicherheitsanlage
- Zutrittskontrolle und Überwachung des Aussenraumes
- Ausführungszeit Mai 2005 bis Dezember 2007
- Elektrobausumme CHF 450'000.-



Bei uns wird

SERVICE

gross geschrieben